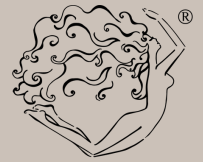


# Capillus Retardant



TechnoBeautyLine  
ITALIAN COSMETICS

## Lozione Ritardante Concentrato alla Papaya

T127



5 ml

## Caratteristiche

Lozione corpo agli Estratti di Papaya con caratteristiche cheratolitiche e rigeneranti della Papaina, che ritardano la crescita del pelo dopo la seduta della ceretta o dopo il trattamento di epilazione definitiva. Gli estratti in esso contenuti sono un prezioso mix dalle proprietà lenitive, rinfrescanti ed idratanti.

## Modo d'uso

Agitare il concentrato sino ad ottenere una soluzione omogenea. Applicare dopo la depilazione con ceretta o dopo il trattamento di epilazione definitiva mentre i canali pilo-sebacei sono ancora dilatati. Il trattamento va eseguito con costanza almeno due volte alla settimana, fino a conseguire un apprezzabile rallentamento della crescita del pelo.

## Ingredienti

Aqua, Glycerin, Carica papaya leaf extract, Carbomer, Phenoxyethanol, Imidazolidinyl Urea.